

USB 轉串口並口線 用戶手冊

前言


USB 並口串口線允許你的 PC 機通過 USB 埠連接盡可能多的並行印表機設備和串口設備。USB 介面支援可達 12Mbps 傳輸速度的資料吞吐量，因此比標準並口的傳輸速度 150Kbps 快了很多。US 並口串口線也支援即插即用和熱插拔—只要把這條並口串口線插好就可以在 WINDOWS 作業系統下被立即檢測到並安裝它，接著就可以象使用普通列印線和串口一樣使用它。

產品特色

- USB 到並口通過單晶片通訊(ASIC)
- 仿真標準串口，用於升級原串口週邊設備，或者通過USB 增加額外串口
- 硬體全雙工串口，內置收發緩衝區，支援通訊串列傳輸速率 50bps~2Mbps
- 驅動程式支援 Windows 98 /Me /2000/XP/Vista/linux/mac os 10x 作業系統
- 符合 USB 1.1 規範
- USB 全速通訊和匯流排驅動方式
- 符合 USB 印表機分類 1.0 規範
- 符合 IEEE-1284 1994 (雙向平行介面) 規範

系統需求

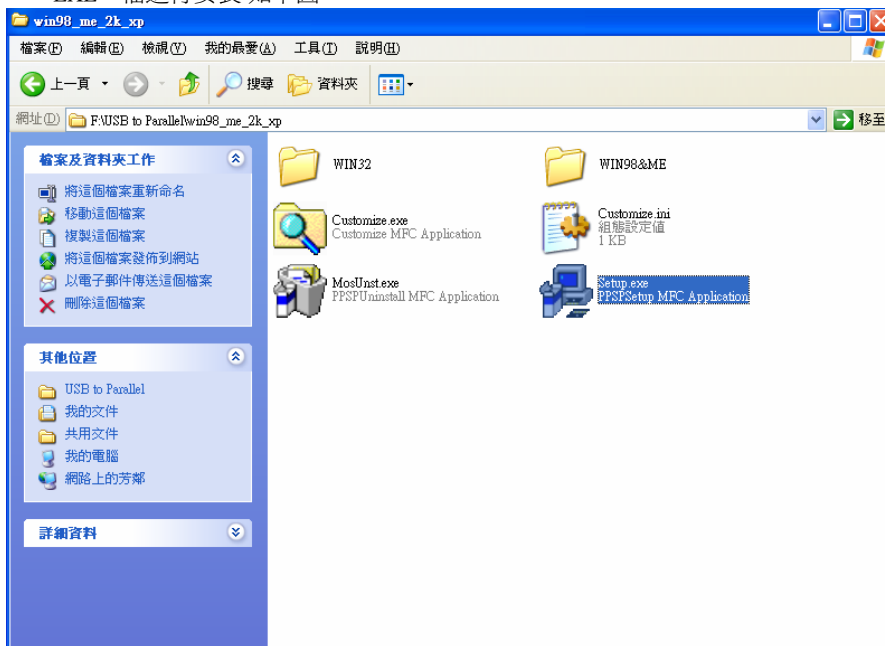
在你使用 USB 轉並口串口之前，確定你的電腦是 IMB-PC 相容機且系統所需的最低配置如下：

- Intel 相容的 486DX-66 MHz CPU 或更高
- 一個標準的四針 USB 埠(如符號)
- 以下作業系統之一：
Windows 98、Windows 98Se、Windows Me、Windows 2000、Windows XP、
Vista iMAC OS 8.6、9.* 等

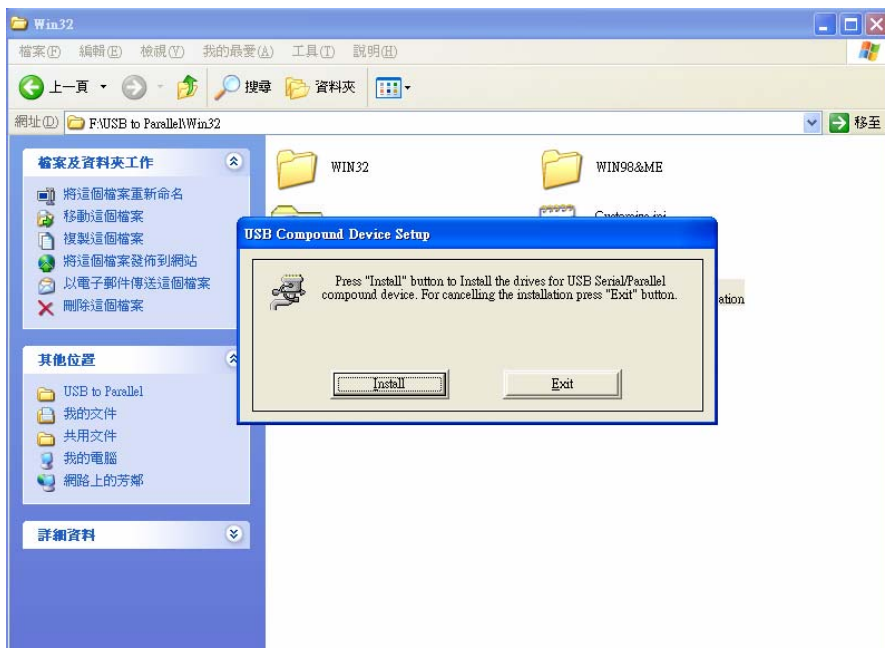
驅動程式安裝過程

請參考如下步驟安裝 USB 轉並口串口線軟體：

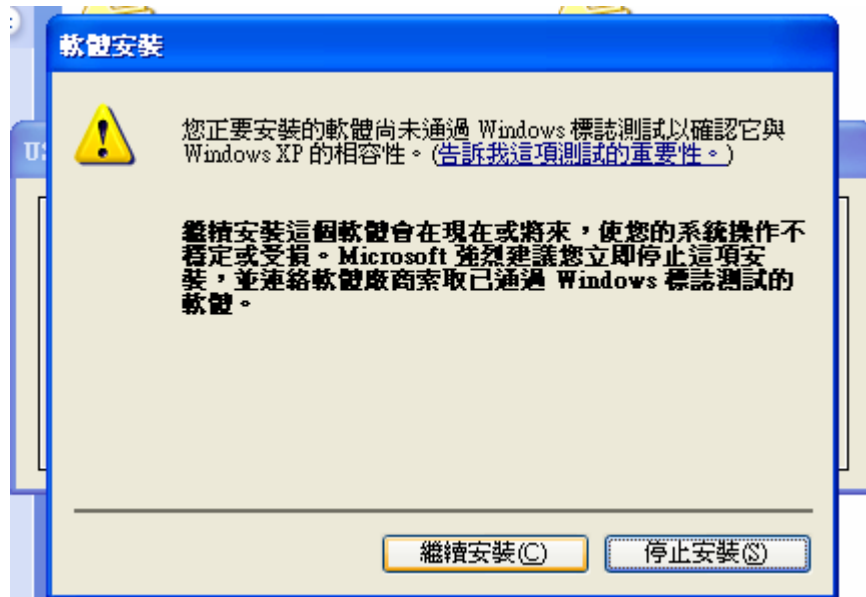
1. 打開電腦電源，確認 USB 埠可用且工作正常
2. 首先把驅動程式的光碟放入光碟機中並打開，用滑鼠雙擊其中的“SETUP。EXE”檔進行安裝 如下圖：



3. 按照系統提示用滑鼠點擊“install”安裝 如下圖：

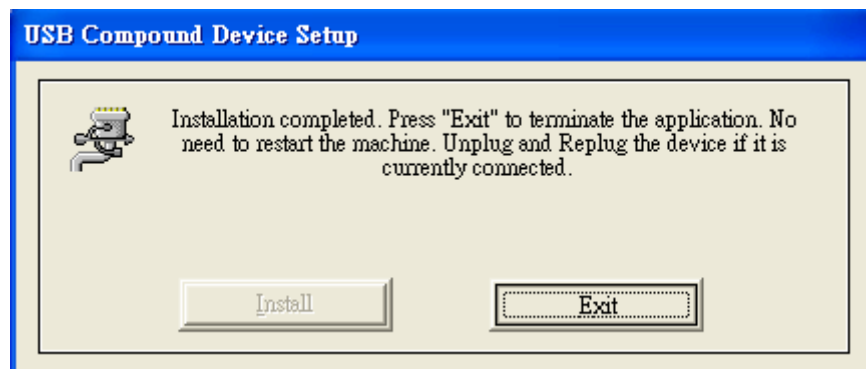


注意：如果系統提示如下圖所示，請您用滑鼠選擇“繼續安裝”，否則軟體將安裝不成功！！

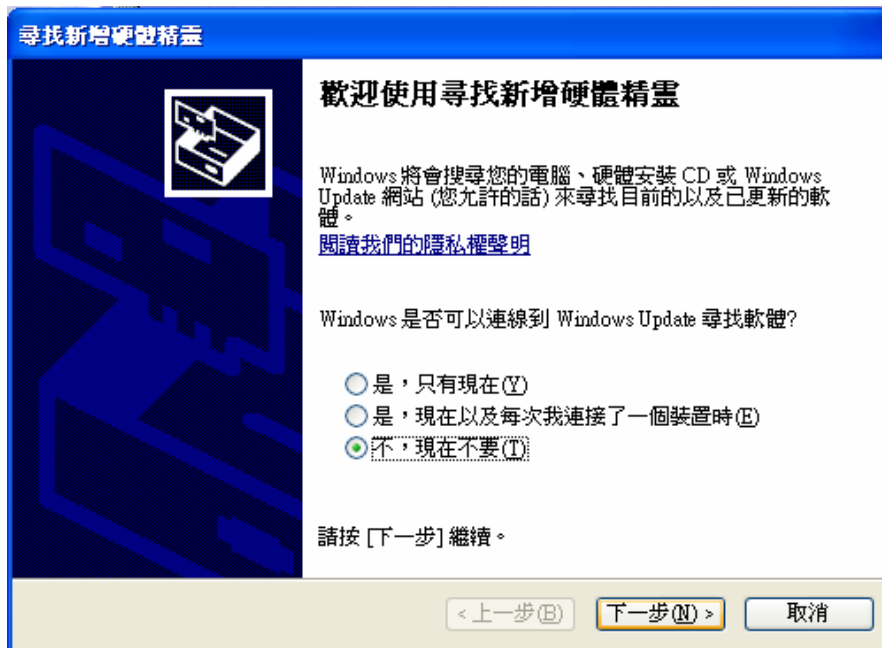


4. 等待系統自動安裝完成驅動，當系統出現 **“Installation Completed, Press “Exit” to terminate the application. No need to restart the machine. Unplug and Replug the device if it is currently connected.”**

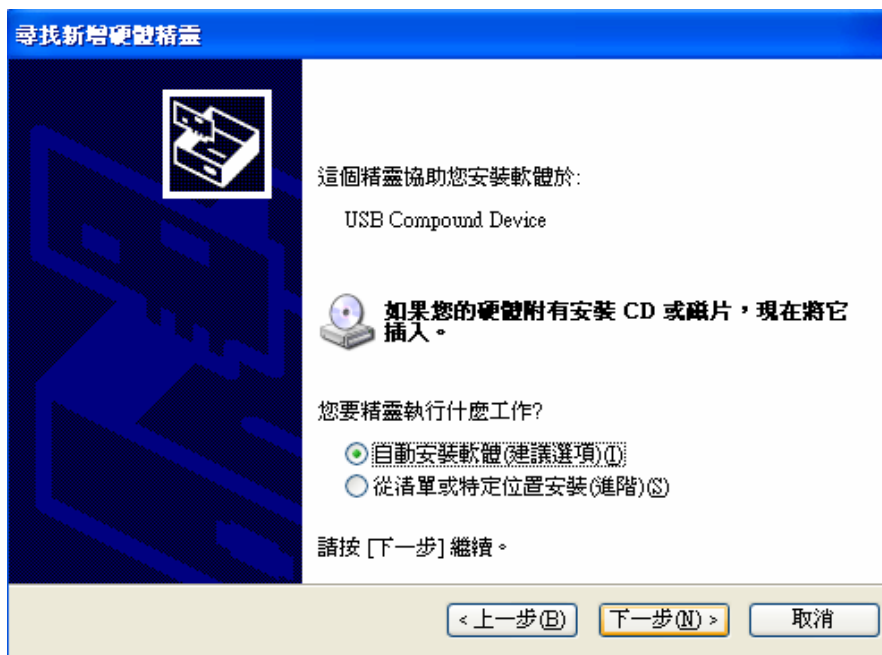
表示軟體安裝成功，用滑鼠點擊“EXIT”關閉軟體安裝 如下圖



5. 將 USB 轉串口並口線連接到電腦的 USB 埠,系統會出現發現新硬體的提示,用滑鼠點選選擇“不，現在不要”，再按“下一步”繼續安裝。如下圖：

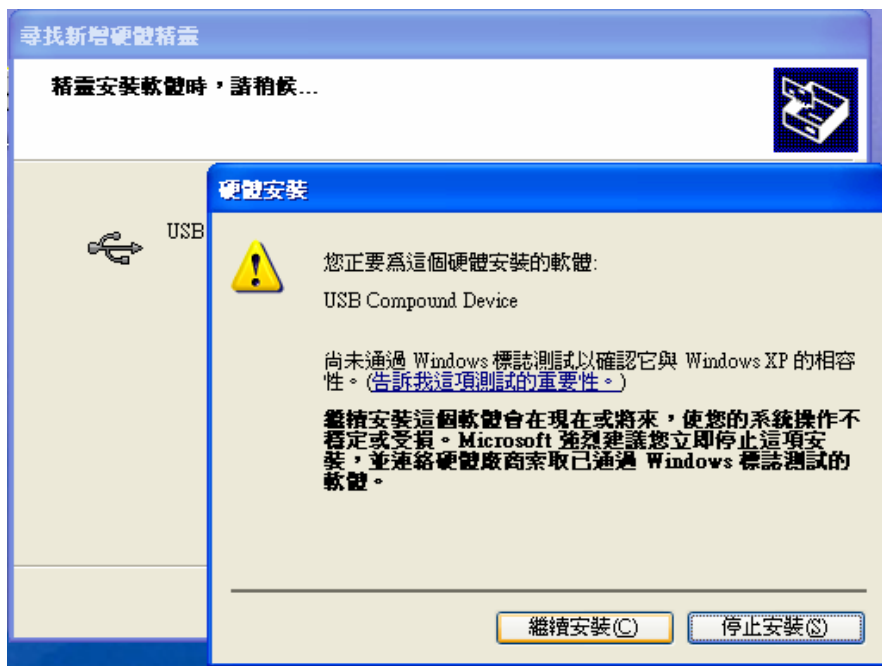


6. 選擇“自動安裝軟體”點擊“下一步”安裝，如下圖：





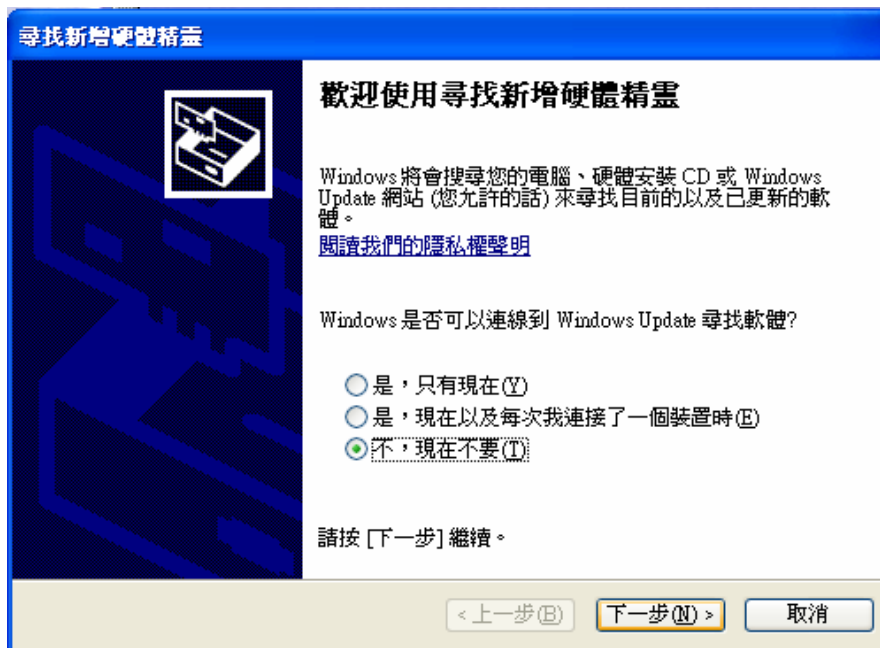
7. 當您在安裝的過程中，系統如有下列圖示的提示，請您用滑鼠點擊“繼續安裝”的按鈕安裝，如果選擇“停止安裝”則會出現不能完硬體驅動成功的後果，導致驅動程式無法使用。



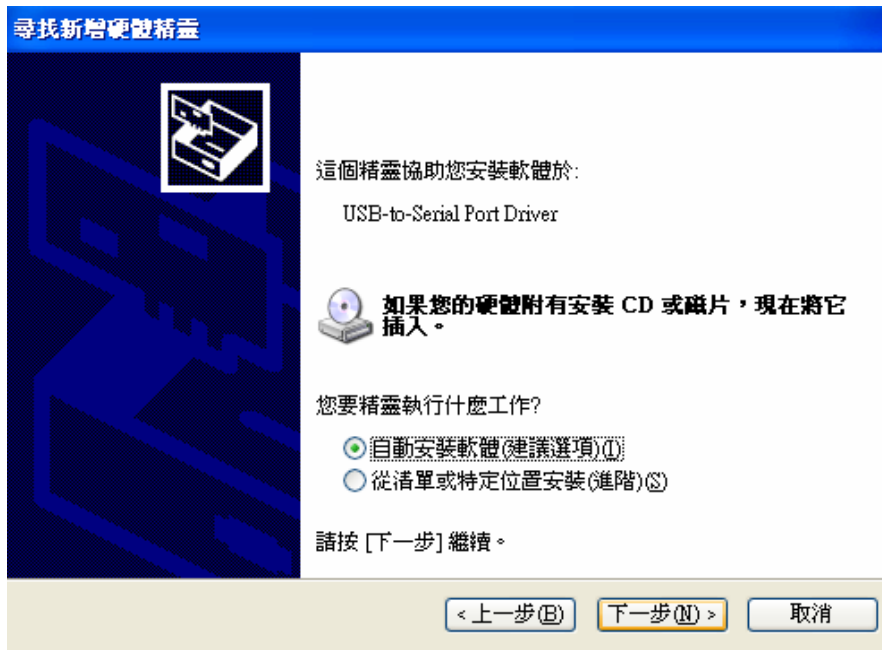
8. 當出現“USB Compound Device”安裝完成後，請用滑鼠點擊“完成”按鈕，如下圖：



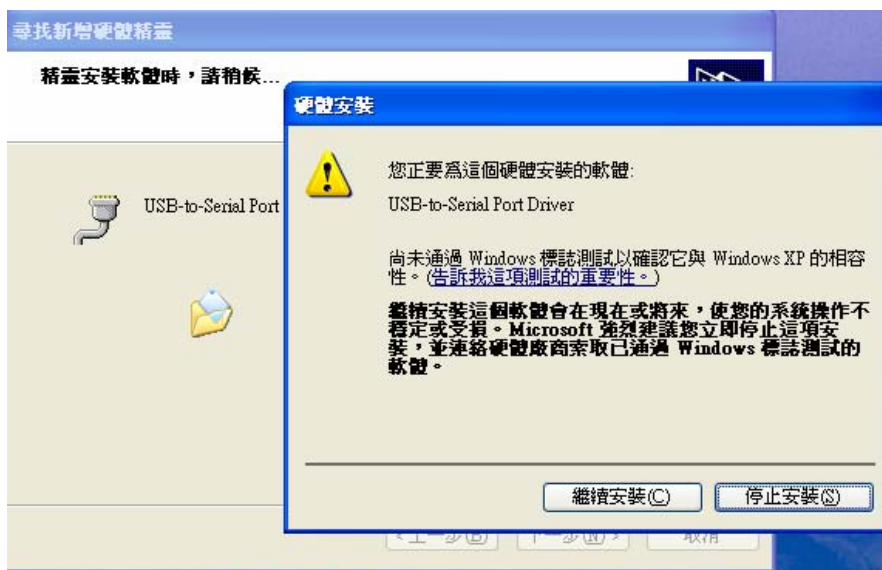
9. 系統會繼續發現新的硬體提示，用滑鼠點選選擇“不，現在不要”，再按“下一步”繼續安裝。如下圖：



10. 選擇“自動安裝軟體” 點擊“下一步” 安裝，如下圖



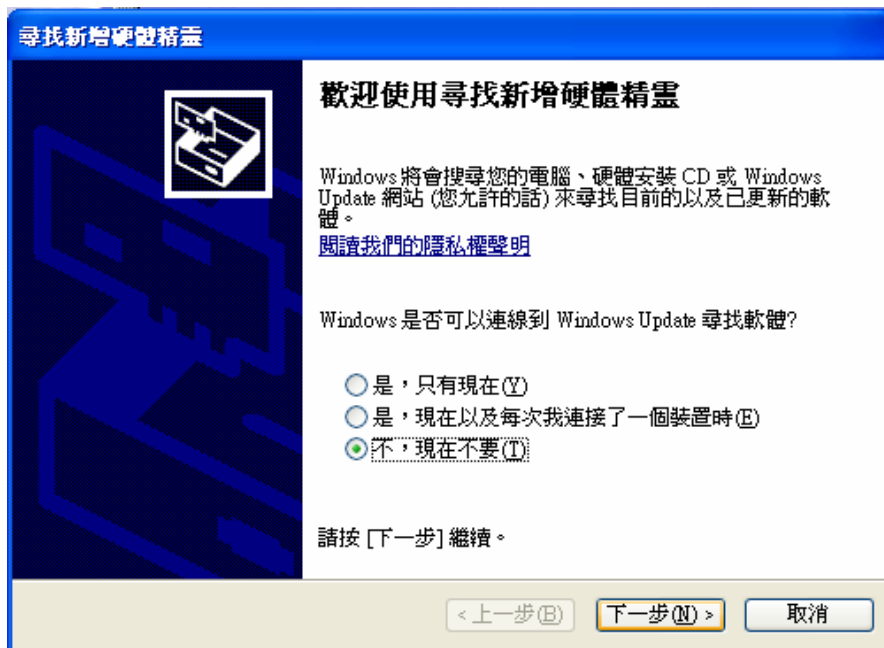
11. 當您在安裝的過程中，系統如有下列圖示的提示，請您用滑鼠點擊“繼續安裝”的按鈕安裝，如果選擇“停止安裝”則會出現不能硬體驅動成功的後果，導致驅動程式無法使用



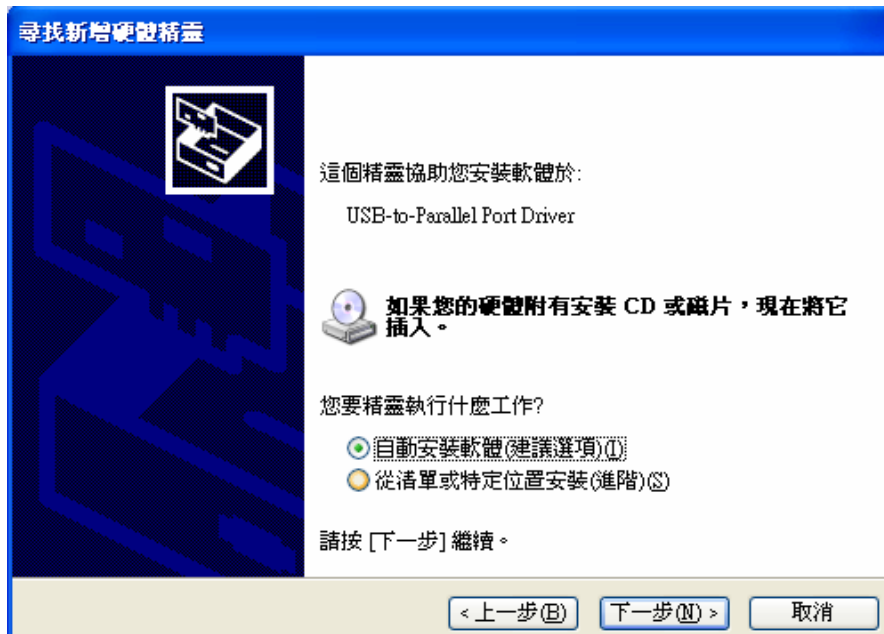
12. 當出現“USB-to-serial port Driver”安裝完成後，請用滑鼠點擊“完成”按鈕，如下圖：



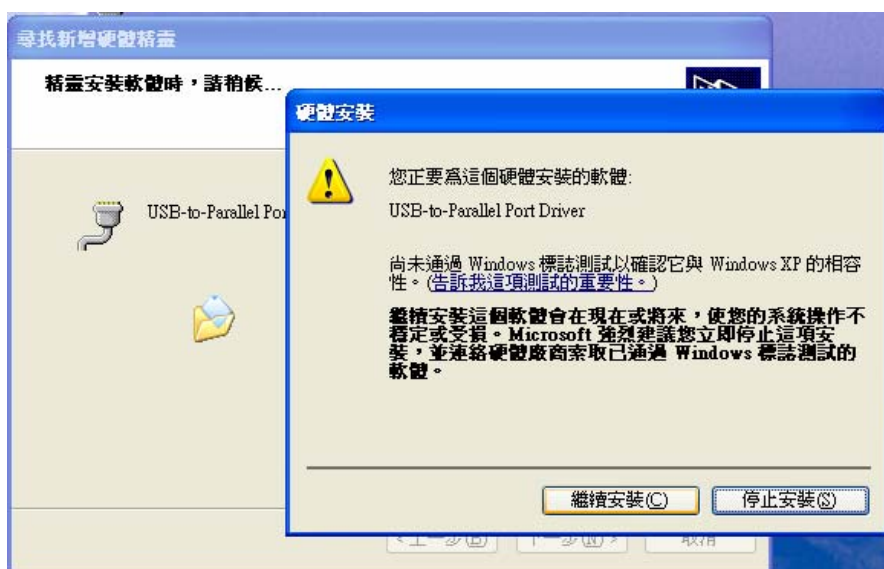
13. 系統會繼續發現新的硬體提示，用滑鼠點選選擇“不，現在不要”，再按“下一步”繼續安裝。如下圖：



14. 選擇“自動安裝軟體” 點擊“下一步” 安裝，如下圖



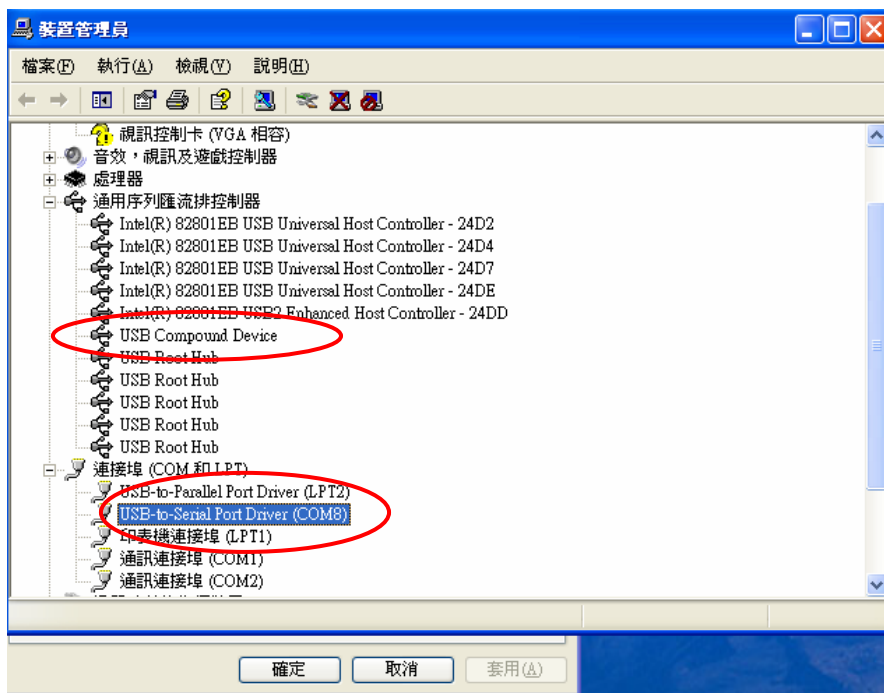
15. 當您在安裝的過程中，系統如有下列圖示的提示，請您用滑鼠點擊“繼續安裝”的按鈕安裝，如果選擇“停止安裝”則會出現不能完硬體驅動成功的後果，導致驅動程式無法使用。



16. 當出現“USB-to-parallel port Driver”安裝完成後，請用滑鼠點擊“完成”按鈕，如下圖：



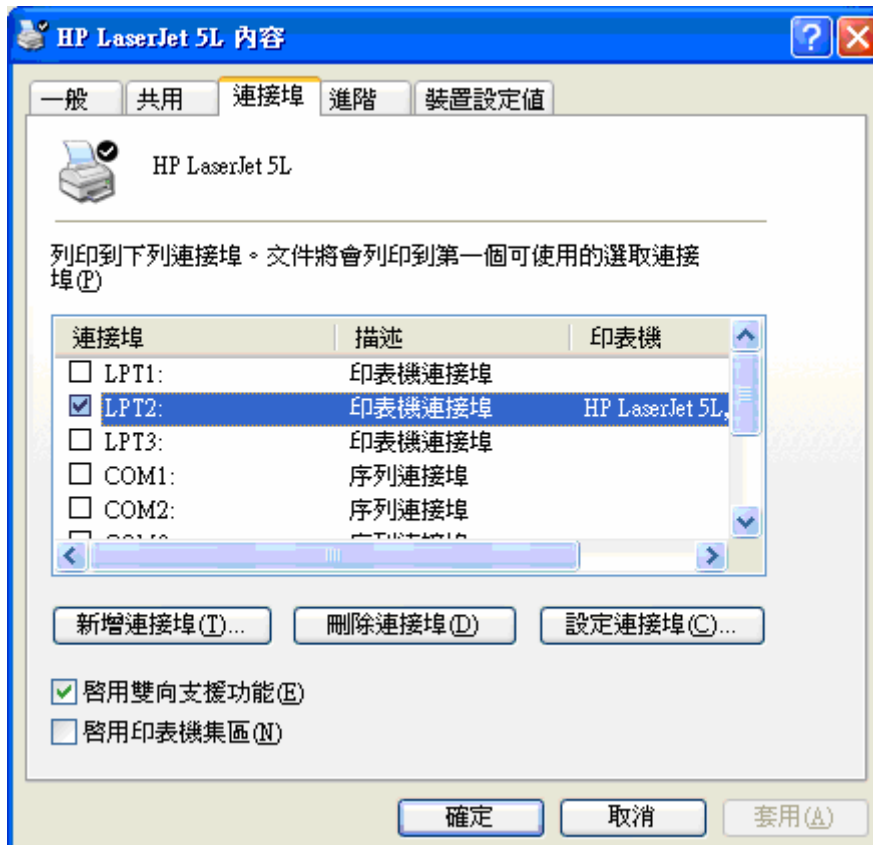
17. 當你完成安裝時，你將在“裝備管理器”的“通用序列匯流排控制卡”看到“USB Compound Device”，在“連接埠(COM & LPT)”可以看到“USB to Parallel Port driver(LPT2)和 usb-to-serial port driver (com3)”，現在可以說明你已經正確的安裝了這條線。如下圖：



設置印表機設備

請參考如下步驟去連接印表機到你的 PC 機的 USB 埠上：

1. 關閉印表機電源，把 USB 列印線的中心連接器插在印表機上。如果你有一個並行電纜連接在埠上，取掉它並用 USB 列印線代替。然後打開印表機電源。
2. 打開電腦，把 USB 列印線的 USB 連接器連接在 USB 埠上。
3. 如果你之前已經安裝了一個印表機設備，單擊“開始”，“設定”，“印表機”右鍵單擊默認安裝的印表機選擇屬性。已安裝印表機的屬性對話方塊將顯示在螢幕上。
4. 單擊“詳細資料”，選項並修改印表機連接埠為 LPT2 (USB-to-parallel port driver 的列印埠)



- 如果你沒有安裝的印表機，單擊“開始”，“設定”，“印表機”，“新增印表機”，將開始幫助你安裝一個新的印表機設備。從列表框中選擇響導提供的印表機廠商和型號或者使用印表機附帶的驅動程式軟碟。
- 在印表機所用埠的提示中，單擊 LPT2（USB -to-parallel port driver）



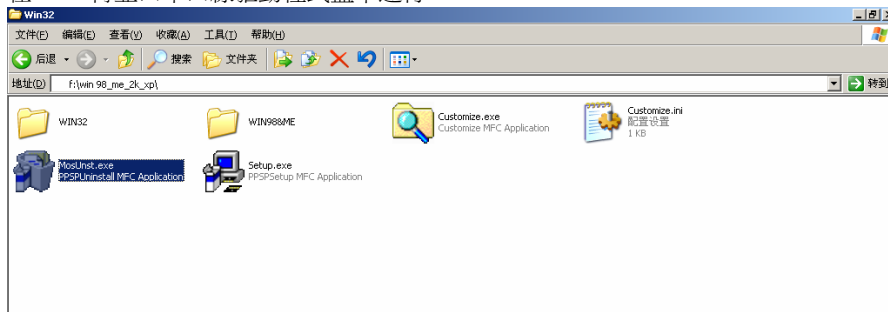


7. 按提示完成以下的安裝過程，然後運行列印測試頁看印表機是否工作正常

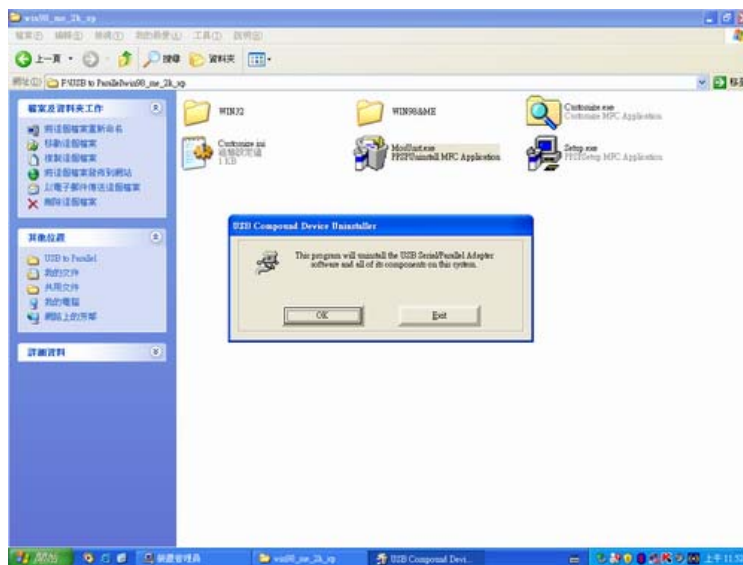
卸載驅動程式

如果你想刪除 USB 轉並口串口驅動程式時，你可以參考以下步驟：

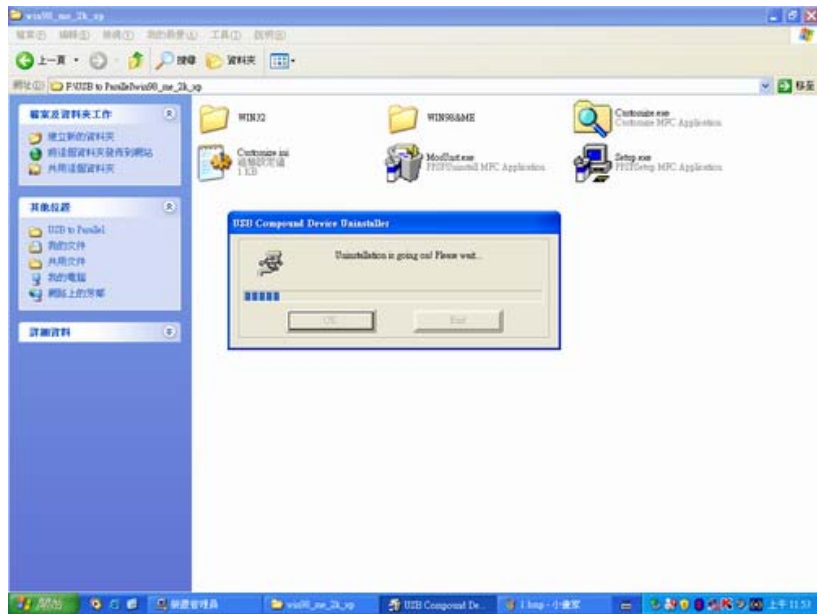
1. 從 PC 機上拔下 USB 列印線
2. 在 USB 轉並口串口線驅動程式盤中運行”MosUnst.exe”



3. 系統會提示以下對話方塊，用滑鼠點擊“OK”按鈕，如下圖：



4. 系統自動運行卸載程式



5, 如果出現“USB Compound Device Uninstaller”則表示程式卸除，點“EXIT”退出

