

# USB TO 2 \* RS232 cable

## 安裝及使用說明書

### 1. 產品簡述

這款產品為RS232串口設備連接USB主機提供了經濟的解決方案。使得串口設備具有即插即用、熱插拔等功能，滿足筆記本連接工控機等串口設備，串口傳輸速率可達230K，該產品支援USB1.1傳輸,同時支援USB2.0.

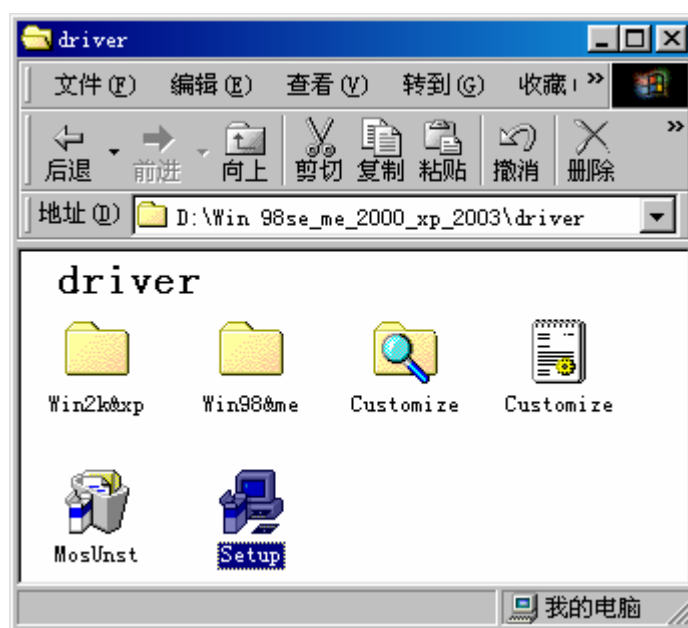
### 2. 產品規格

- 2.1 符合USB1.1標準
- 2.2 支援標準的RS232介面的終端
- 2.3 即插即用，無須設定I/O位置和IRQ
- 2.4 支持2個獨立的RS-232串口
- 2.5 支持 Win98se/Me/2000/xp/2003 和 Mac OS 10.x

### 3. 安裝驅動

注：先不要將產品的 USB 介面接到電腦上  
請參考以下的安裝步驟：

3.1 打開產品驅動的所在目錄，如下圖



3.2 雙擊“Setup.exe”，出現以下介面，請單擊“Install”開始安裝驅動



3.3 驅動安裝完畢，請單擊“Exit“，退出安裝程式



3.4 請將產品的 USB 介面連接到電腦上，系統會識別它，並自動搜索及自動安裝驅動程式，如下圖



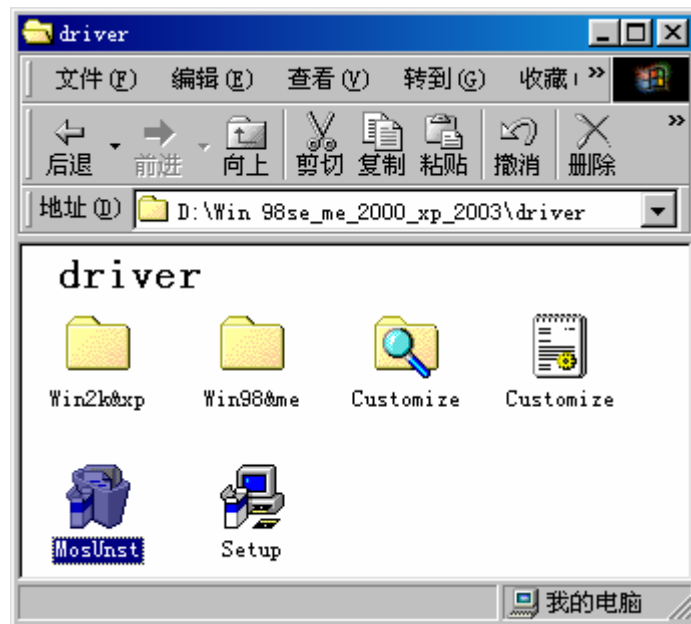


3.5 安裝完成之後，你在“設備管理器”-“埠”裏將會看到它



#### 4. 卸載驅動程式

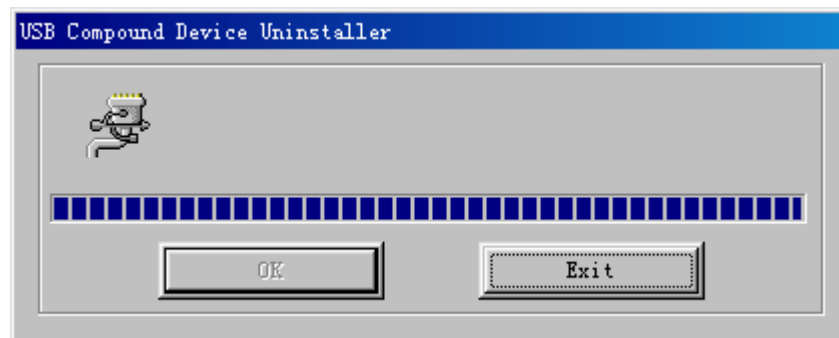
4.1 打開產品驅動的所在目錄，如下圖



4.2 雙擊“MosUnst.exe”，出現以下介面，請單擊“OK”，開始卸載驅動程式

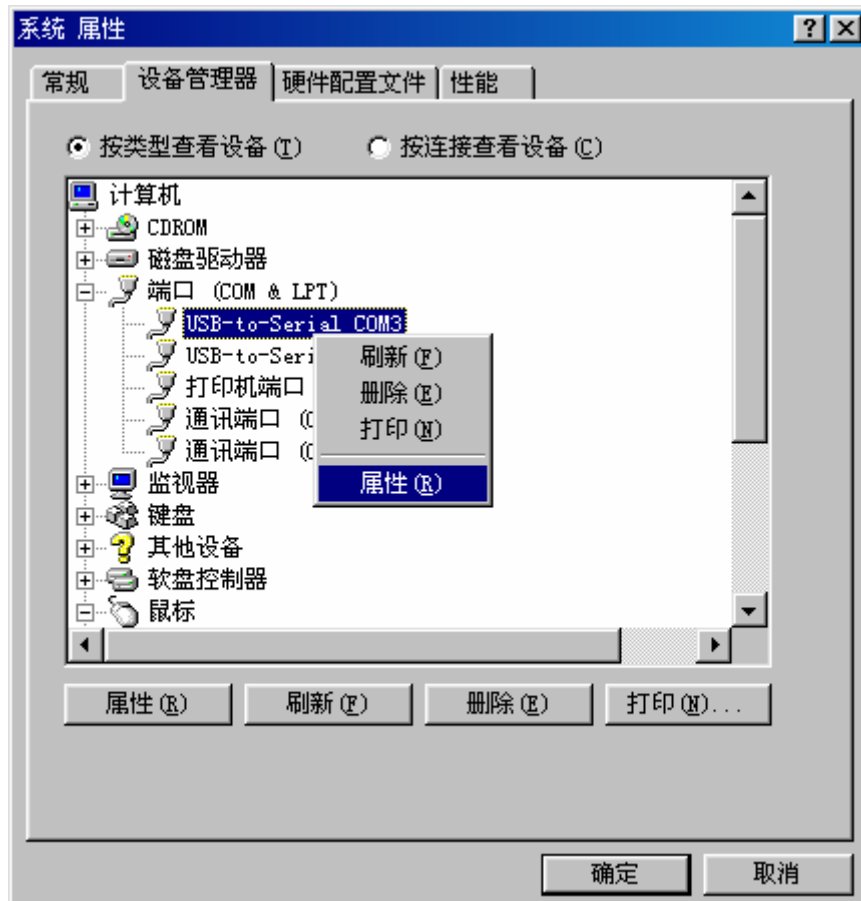


5.3 卸載完成之後，請單擊“Exit”，退出卸載程式



## 5. 附錄

如果有需要，可以到“設備管理器”，在“埠”那裏找到“USB-to-Serial”，雙擊它，進入它的屬性，修改它的相關參數。



5.1 進入參數設置介面，然後根據需要修改，修改之後，請單擊“確定”，完成修改。

