

# Инструкция

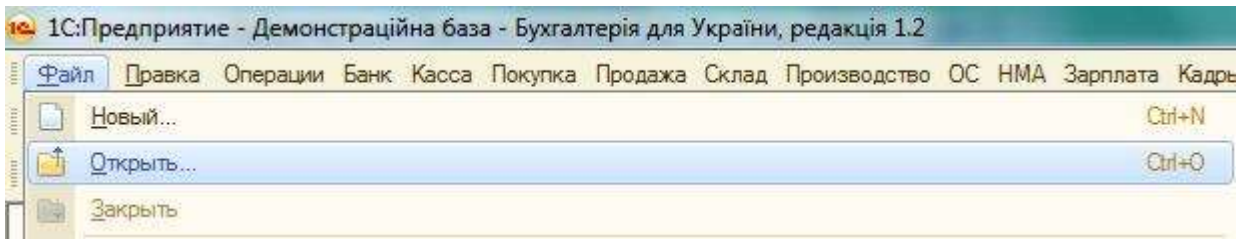
Запуск внешней обработки и первоначальная настройка

Вкладка «Первичные документы»

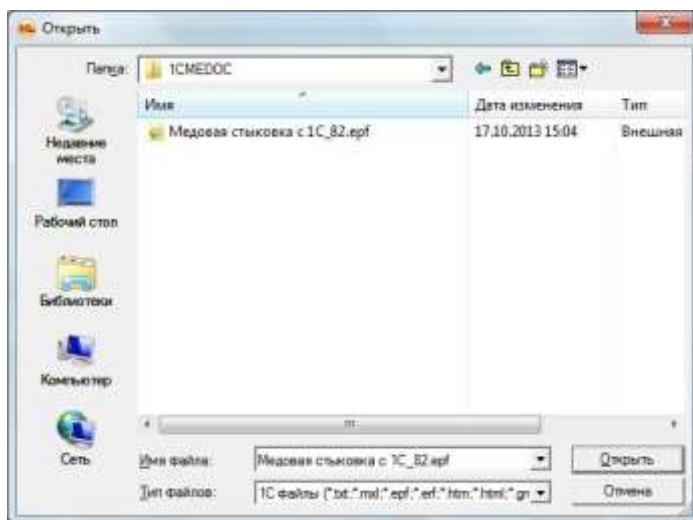
- 1.1. Передаем из «1С 8.2» в «М.Е.Дос IS».....2
- 1.2. Передаем из «М.Е.Дос IS» в «1С 8.2» .....4

## Запуск внешней обработки и первоначальная настройка

В главном меню «1С» зайдите: «Файл → Открыть»:

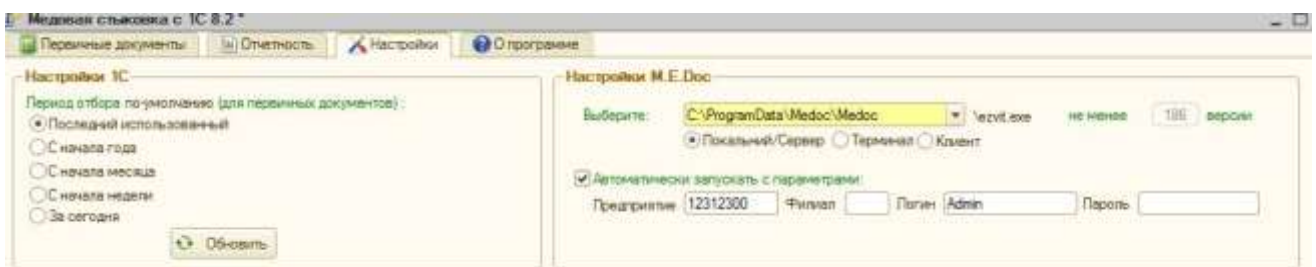


Выберите файл обработки «Медовая стыковка с 1С\_82.erf» из того каталога, где она находится. Нажмите «Открыть»:



2) Перейдите на вкладку «Настройки». Здесь укажите:

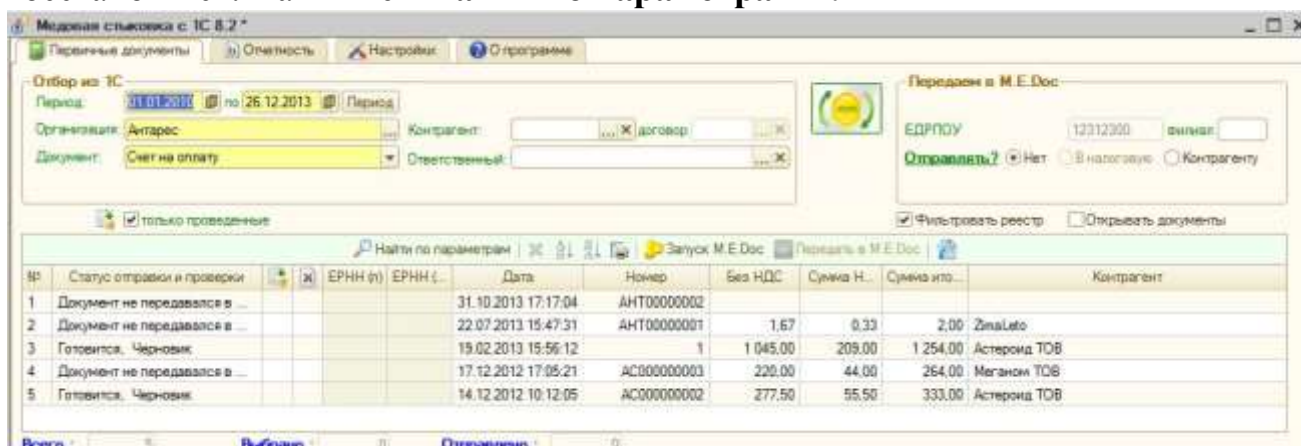
- каталог установленного «М.Е.Doc IS»
- дополнительные параметры запуска «М.Е.Doc IS» (ЕДРПОУ, филиал, пользователь, пароль). При указанных значениях и установленном флажке «Использовать дополнительные параметры» они используются при запуске программы из обработки.
- период отбора первичных документов (по-умолчанию). Запоминается.



## 1. Вкладка «Первичные документы»

### 1.1. Передаем из «1С 8.2» в «М.Е.Doc IS»

На вкладке "Первичные документы" выберите период, организацию и тип документа. Дополнительно можно указать другие поля выбора первичных документов. Они запоминаются при выходе, и при последующем входе восстановятся. Нажмите "**Найти по параметрам**" :

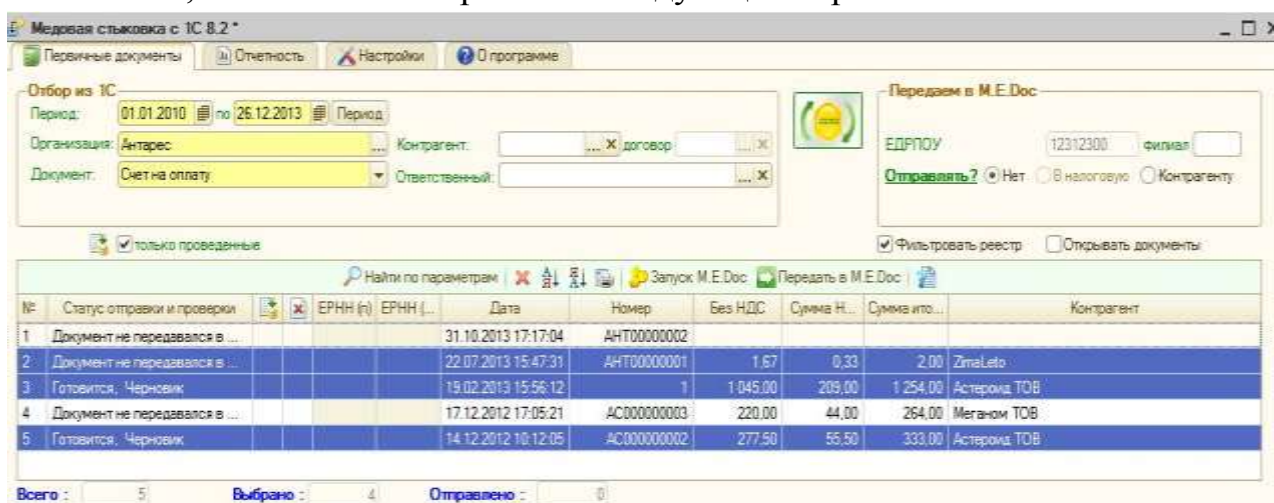


В таблице выделите необходимые документы. Выделение нескольких отчетов рекомендуется выполнять стандартной Windows- комбинацией:

**CTRL + левая кнопка мыши** – для поштучного выделения

**SHIFT + левая кнопка мыши** – для выделения «от» и «до»

**CTRL+A** – для выделения всех документов. Примечание: на текущий момент поле «выбрано» при использовании этого способа не рассчитывается. Причина выясняется, попытаемся исправить в следующих версиях.



Для передачи конечно нужно, чтобы система «М.Е.Doc IS» была запущена. Если это не так, - нажмите "**Запуск М.Е.Doc IS**". Запустится именно тот, который указан в настройках обработки.



Для передачи документов нажмите «**Передать в М.Е.Doc IS**»:



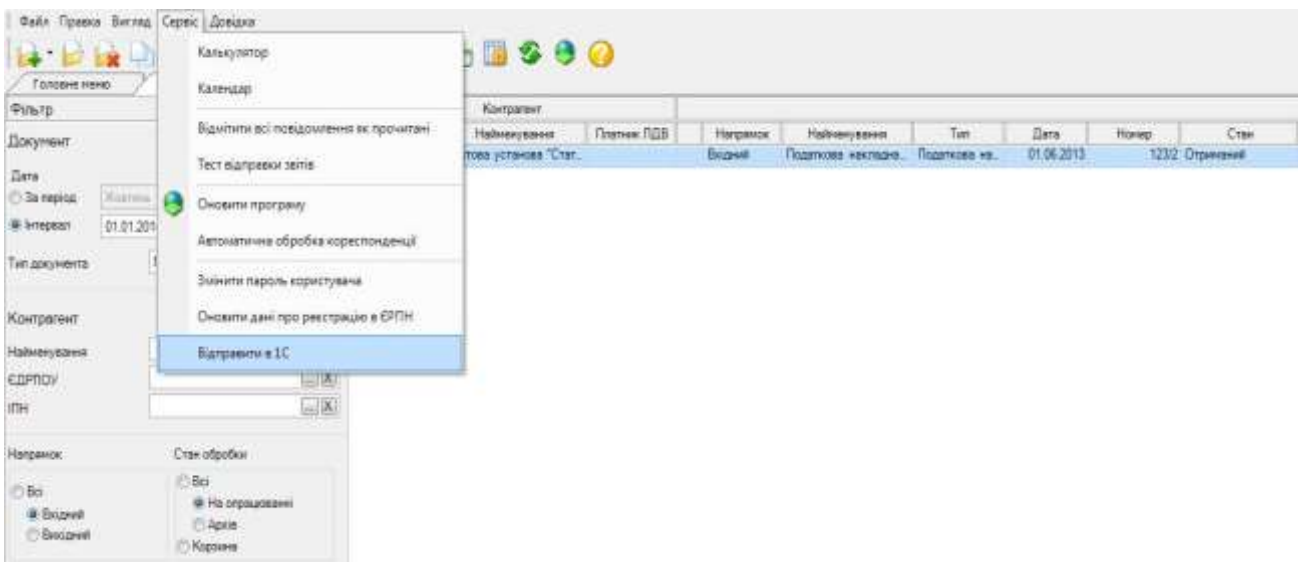
Существует возможность сразу передать на подпись выбранные документы, - в налоговую или контрагенту. По-умолчанию «Нет».

**Поздравляем! Вы научились передавать документы в "М.Е.Дос IS" !**

## 1.2. Обмен документами. Передаем из «М.Е.Дос IS» в «1С 8.2»

При запуске обработки в 1С, регистрируется компонента (на основании настроек пути к программе «М.Е.Дос IS»), позволяющая переносить документы уже из "М.Е.Дос IS" в 1С.

Для этого достаточно запустить эту обработку, перейти в "М.Е.Дос IS", и выделив документы модуле «Первичные документы – реестр первичных документов - **входящие**», в меню «Сервис» выбрать «**Відправити в 1С**»:



**Примечание:** передавать в 1С можно только полученные от Контрагента документы, которые находятся в состоянии "**Вхідні**". В настоящее время обратная передача документов реализована для «Налоговой накладной», «Приложения 2», «Акта выполненных работ» (на основании типовых шаблонов 1С77ABP, 1САВРБ, 1С82ABP, 1С82ABРБ, 1С82ABP0). Список будет постоянно расширяться.

**Поздравляем! Вы научились передавать документы в "1С" !**