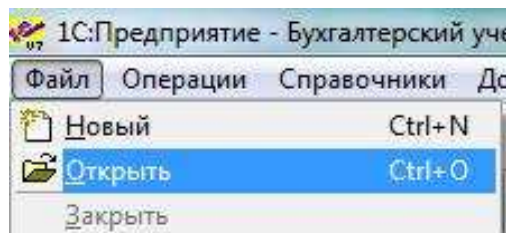


Инструкция

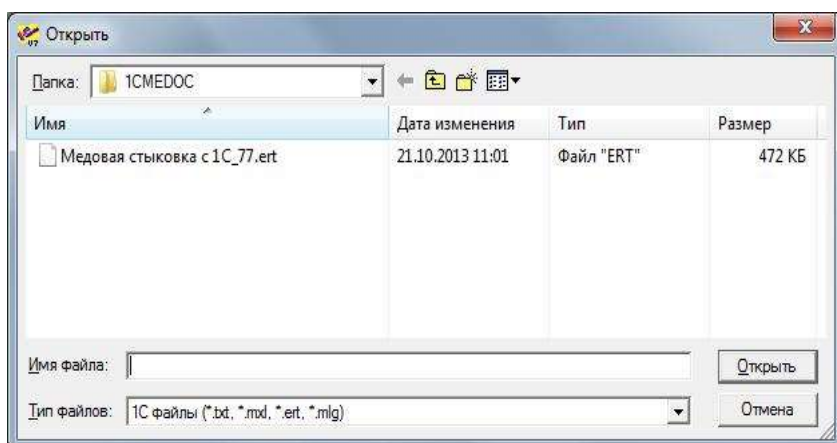
Запуск внешней обработки и первоначальная настройка

1.1. Обмен документами. Передаем из «1С 7.7» в «М.Е.Дос IS».....3

Запуск внешней обработки и первоначальная
настройка В главном меню «1С» зайдите: "Файл → Открыть":

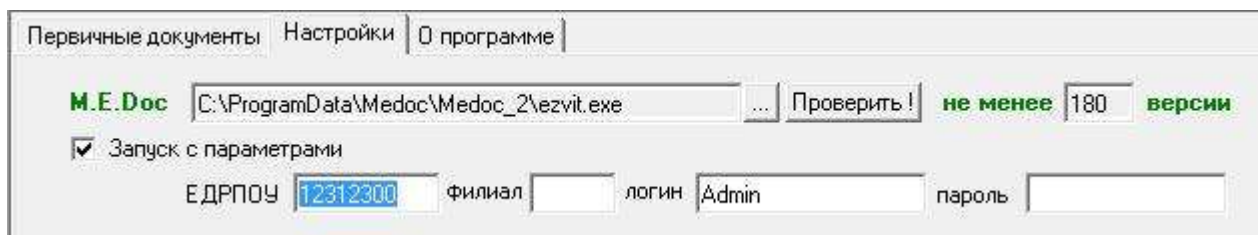


Выберите обработку «Медовая стыковка с 1С_77.ert», нажмите «Открыть»:



Перейдите на вкладку «Настройки». Здесь укажите:

- каталог установленной системы «М.Е.Doc IS»
- если хотите чтобы программа сама запускалась в нужное предприятие, укажите параметры подключения. Если флажок установлен – при запуске М.Е.Doc IS будет использовать соответствующие ключи
- контроль версии М.Е.Doc IS включен разработчиком и не подлежит отключению. Необходим для совместимости двух программ.



1.1. Обмен документами. Передаем из «1С 7.7» в «М.Е.Дос IS»

На вкладке "Первичные документы" выберите период, организацию и тип документа. Дополнительно можно указать другие поля выбора первичных документов. Они запоминаются при выходе, и при последующем входе восстановятся. Нажмите **"Найти"** :

Первичные документы | Настройки | О программе

Параметры отбора документов

Дата с 01.02.10 Дата по 30.11.13 Или Период

Фирма ТОВ "Ангарес"

Клиент

Документ Акт выполненных работ 1С77ABP

☒ выбрать ТОЛЬКО проведенные документы

☒ передавать ВСЕ из списка ниже

Найти

В таблице выберите необходимые документы. Для этого существует несколько способов:

- флажок "Передавать ВСЕ из списка ниже"
- удалить ненужные отчеты из таблицы (см. кнопку удаления)
- в колонке "Передавать" установить "Да" (щелчек на колонке меняет значение)

☒ выбрать ТОЛЬКО проведенные документы

☒ передавать ВСЕ из списка ниже

Найти

№	Передавать	Статус	Документ
1	Нет		Оказ. услуг ОУ-00000
2	Нет		Оказ. услуг ОУ-00000
3	Да		Оказ. услуг ОУ-00000

Для передачи конечно нужно, чтобы система «М.Е.Дос IS» была запущена. Если это не так, - нажмите **"Запуск М.Е.Дос IS"**. Запустится именно тот, который указан в настройках обработки.

Дополнительно

ЕДРПОУ 12312300 Филиал

Отправлять? ☒ Нет ☐ В налоговую ☐ Контрагенту

Запустить М.Е.Дос

Справка

Для передачи документов нажмите «Передать в М.Е.Док IS»:

Дополнительно

Запустить М.Е.Док

Справка

ЕДРПОУ 12312300 Филиал

Отправлять? ☒ Нет ☐ В налоговую ☐ Контрагенту

☒ Передать в М.Е.Док ☐ Фильтровать реестр первичных документов ☐ Открывать документы после передачи

Выход

Есть возможность сразу передать на подпись выбранные документы, - в налоговую или контрагенту. По-умолчанию «Нет».

Дополнительно

ЕДРПОУ 12312300 Филиал

Отправлять? ☒ Нет ☐ В налоговую ☐ Контрагенту

Поздравляем! Вы научились передавать документы в "М.Е.Док IS" !